



KACZMAREK|GRABSCHMUCK



Die Grabschmuck-Manufaktur

ZLA 20 | 28 | 28+



Material - Bearbeitung - Öffnung - Größe - Version
 Orion - poliert - drehbar - 20 | 28 | 28+ cm - VA
 die ZLA 28+ ist mit Kerzenschutzbecher erhältlich

wahlweise mit Messing- oder Edstahlscharnier

ZLA 28



Material
 Bearbeitung
 Öffnung
 Größe
 Version
 Artikelnummer

Orion
 geschurt
 drehbar
 28 cm
 VA
 1091

Orion - Ocean Beige
 poliert
 drehbar
 28 cm
 VA
 1091

Orion
 geflammt
 drehbar
 28 cm
 VA
 1091



ZLA 28

Material - Öffnung - Größe - Version - Artikelnummer
 Orion - drehbar - 28 cm - VA - 1091

wahlweise mit Messing- oder Edelstahlscharnier



ZLA 28

Orion
 satiniert
 drehbar
 28 cm
 VA
 1091

Orion
 Verlauf poliert in geflammt
 drehbar
 28 cm
 VA
 1091

Orion
 strukturgesägt
 drehbar
 28 cm
 VA
 1091

Material
 Bearbeitung
 Öffnung
 Größe
 Version
 Artikelnummer

ZLG 21



vl: Material - Bearbeitung - Öffnung - Größe - Version - Artikelnummer
 Orion - geflammt - drehbar - 21 cm - VA - 1100
 Aruba - poliert - drehbar - 21 cm - VA - 1100

wahlweise mit Messing- oder Edelstahlscharnier

ZLG 21



Material
 Bearbeitung
 Öffnung
 Größe
 Version
 Artikelnummer

Orion
 geflammt
 drehbar
 21 cm
 VA
 1100

Befestigungsmöglichkeiten:
 Alternative A:
 versenkte zentrale VA-Schraube
 mit Kunststoffdübel

 Alternative B:
 drei kleine versenkte
 VA-Gewindestifte

Aruba
 poliert
 drehbar
 21 cm
 VA
 1100



ZLS 21 | 24

vi: Artikelname - Material - Bearbeitung - Öffnung - Größe - Version - Artikelnummer

ZLS 24 - Indien Black - poliert - drehbar - 24 cm - VA - 1111

ZLS 24 - Orion - poliert - drehbar - 24 cm - VA - 1111

ZLS 21 - Atlantis und Indien Black - poliert - drehbar - 21 cm - VA - 1110

ZLS 24 - Calanka und Indien Black - geschurrt - drehbar - 24 cm - VA - 1111

wahlweise mit Messing- oder Edelstahlscharnier



ZLS 21 | 24

ZLS 21
Atlantis - Indien Black
poliert
drehbar
22 cm
VA
1110

Befestigungsmöglichkeiten:
Alternative A:
versenkte zentrale VA-Schraube
mit Kunststoffdübel

Alternative B:
drei kleine versenkte
VA-Gewindestifte

ZLS 24
Indien Black
poliert
drehbar
24 cm
VA
1111

Artikelname
Material
Bearbeitung
Öffnung
Größe
Version
Artikelnummer

Leuchtturm



Material - Bearbeitung - Öffnung - Größe - Version - Artikelnummer
Himalaya - poliert und geschurrt - klappbar - 41 cm - VA - 1900

ESLN | ESVN



vl: Artikelname - Material - Bearbeitung - Öffnung - Größe - Version - Artikelnummer
ESLN - Ruhrsandstein - geschliffen - drehbar - 29,5 cm - VA - 1071
ESVN - Ruhrsandstein - geschliffen - 29 cm - VA - 2071



STA 38
 Orion
 satiniert
 Ø 38 cm
 3032



SCH 32 oval
 Himalaya
 poliert
 Ø 32 cm
 3001

Schale

Artikelname
 Material
 Bearbeitung
 Größe
 Artikelnummer

alle Schalen sind in dem Durchmesser 23 | 32 | 38 | 50 cm erhältlich



SCH 23 profil
 Viscount White
 poliert
 Ø 23 cm
 3010



SZL 32
 Atlantis
 struktugesägt und oben poliert
 Ø 32 cm
 3021

Schale

Artikelname
 Material
 Bearbeitung
 Größe
 Artikelnummer

ZLS | VA 22 oval



vl: Artikelname - Material - Bearbeitung - Öffnung - Größe - Version/Schaleneinsatz - Artikelnummer
 Atlantis und Indien Black - poliert - drehbar - 22 cm - VA - 1110
 Indien Black - poliert - drehbar - 22 cm - schwarz - 2000

wahlweise mit schwarzem oder silbernem Vaseneinsatz aus Aluminium
 alle Vasen sind in den Größen 22 | 24 | 26 | 28 cm erhältlich

Vasen



Artikelname
 Material
 Bearbeitung
 Größe
 Vaseneinsatz
 Artikelnummer

VA 26 Profi
 Viscount White
 poliert
 26 cm
 schwarz
 2012

VAN 24
 Orion
 poliert
 24 cm
 schwarz
 2021

VA 22 oval
 Indien Black
 poliert
 22 cm
 schwarz
 2000



ZLZ 21 | ZLV 22,5

Artikelname - Material - Bearbeitung - Öffnung - Größe - Version - Artikelnummer
 ZLZ 21 - Aruba - poliert - drehbar - 21 cm - VA - 1100
 ZLV 22,5 - Aruba - poliert - 22,5 cm - Bronze - 2090

wahlweise mit 0 | 1 | 2 Schmuckringen aus Messing- oder Edelstahl
 die Vase ZLV ist in den Größen 22,5 | 24 cm erhältlich
 die Vase TAIL ist in den Größen 22 | 24 cm erhältlich



Vasen

ZLV 22,5
 Aruba
 poliert
 22,5 cm
 schwarz
 Bronze
 2090

ZLV 24
 Orion
 poliert
 24 cm
 schwarz
 VA
 2091

TAIL 22
 Indien Impala
 poliert
 22 cm
 silber
 -
 2050

Artikelname
 Material
 Bearbeitung
 Größe
 Vaseneinsatz
 Version
 Artikelnummer

Versenkvasen



Übersicht über alle Versenkvasenmodelle

wahlweise mit Messing- oder Edelstahlscharnier
mit Innen- und Außenvaseneinsatz aus Aluminium

Versenkvasen



Artikelname
Material
Bearbeitung
Öffnung
Größe
Version
Artikelnummer

TVV
Calanka | Indien Black
geschurt
drehbar
Ø 15,5 cm
VA
2039

ZLVV
Indien Black
poliert
drehbar
Ø 13,5 cm
VA
2037



Versenkvasen

Material - Bearbeitung - Öffnung - Version - Artikelnummer
 Viscount White - poliert - drehbar - VA - 2038 | 1100 | 2002

wahlweise mit Messing- oder Edelstahlscharnier
 mit Innen- und Außenvaseneinsatz aus Aluminium



GSLVV
 Viscount White
 poliert
 drehbar
 Ø 15,7 cm
 VA
 2038



EKVV
 Verde Mimosa
 satiniert
 drehbar
 14,5 x 14,5 cm
 VA
 2040

Versenkvasen

Artikelname
 Material
 Bearbeitung
 Öffnung
 Größe
 Version
 Artikelnummer

Dach, Öffnung und Mantelfläche können hinsichtlich Material und Bearbeitung individuell gestaltet werden.

Die Bearbeitungsmöglichkeiten sind Material- und Modellspezifisch. Bitte beachten Sie unsere Hinweise bzgl. der möglichen Bearbeitungen.

bei allen Modellen möglich:

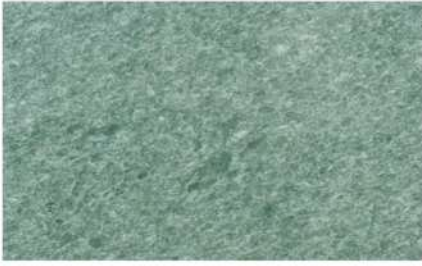
P : poliert | satiniert | geschliffen | geschurrt

bei der ZLA, ZLV, ZLVV, SZL
sowie der Rückseite der GLS:

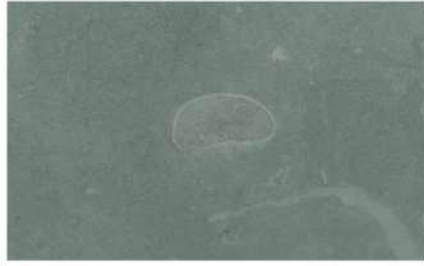
ST : struktugesägt

GF : geflammt

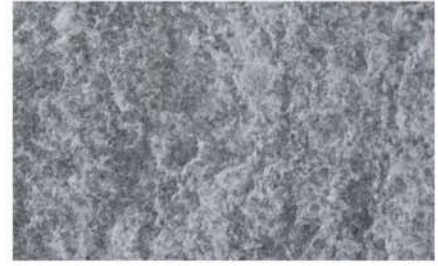




Andeer (P, ST)



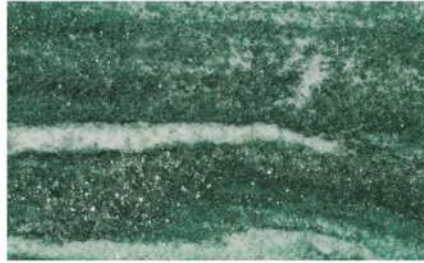
Anröchter (P, ST, GF)



Arctis Grau (P, ST)



Aruba (P, ST; GF)



Atlantis (P, ST; GF)



Aurora (P, ST; GF)



Baltic Brown (P, ST; GF)



Barap (P, ST; GF)



B Black (P, ST; GF)



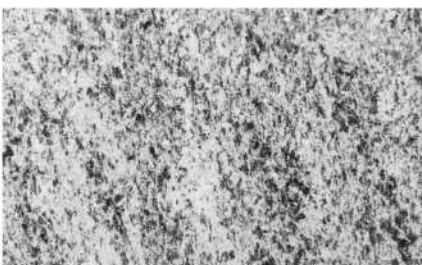
Black R (P, ST; GF)



Black Velvet (P, ST)



Bohus (P, ST; GF)



Calanca (P, ST)



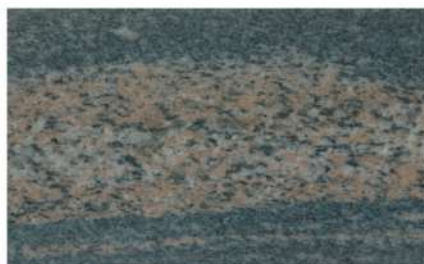
Canadian Black (P, ST)



Cresciano (P, ST)



Dorfer Grün (P, ST)



Halmstad blass (P, ST; GF)



Halmstad standard (P, ST; GF)



Himalaya (P, ST; GF)



Impala (P, ST; GF)



Indien Black (P, ST; GF)



Indisch Impala (P, ST; GF)



Labrador Blue Pearl (P, ST; GF)



Labrador Emerald Pearl (P, ST; GF)



Maggia (P, ST)



Multicolor (P, ST; GF)



New Viscount White (P, ST; GF)



Ocean Beige (P, ST)



Orion (P, ST; GF)



Orion hell (P, ST; GF)



Orion dunkel (P, ST; GF)



Palissandro (P, ST)



Paradiso (P, ST; GF)



Portugisischer Granit (P, ST; GF)



Rainbow (P, ST; GF)



River White (P, ST; GF)



Die Bearbeitungsmöglichkeiten sind Material- und Modellspezifisch.
Bitte beachten Sie unsere Hinweise bzgl. der möglichen Bearbeitungen.

bei allen Modellen möglich:

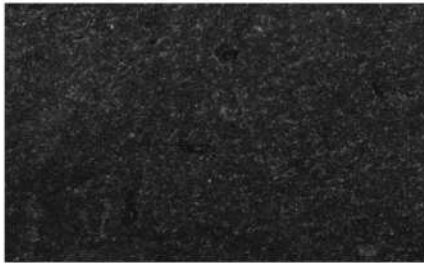
P : poliert | satiniert | geschliffen | geschurrt
bei der ZLA, ZLV, ZLVV, SZL sowie der Rückseite der GLS:

ST : struktugesägt

GF : geflammt



Romantika P, ST, GF



Schwarz schwedisch Moheda (P, ST, GF)



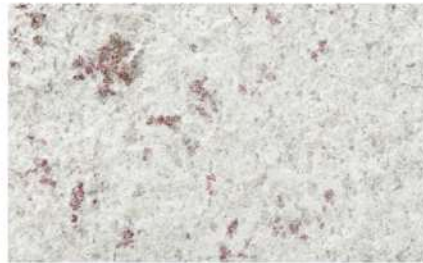
Serpentin (P, ST)



Shivakashi hell (P, ST, GF)



Shivakashi rot (P, ST, GF)



Silk Moon (P, ST, GF)



Star Galaxy (P, ST, GF)



Steel Grey (P, ST, GF)



Tundra (P, ST, GF)



Vanga (P, ST, GF)



Verde Olive (P, ST, GF)



Verde Spluga (P, GF)



Virgina Black (P, ST, GF)



Viscount White (P, ST, GF)



Wonderwood (P, ST, GF)



Alexander Kaczmarek

Langenholthäuser Straße 7 | 58802 Balve | 02375/2397
www.inspiration-naturstein.de | info@inspiration-naturstein.de

INSPIRATION Grabmale
Grabmale | Einfassungen | Grabanlagen
Findlinge Basalt | Schiefer
RATION Grabschmuck Manufaktur
Lampen | Vasen | Schalen
NATUR Galabau
Kiesel | Splitte | Gabionen | Minikiesel
STEIN Das Natursteinwerk



Kaczmarek Grabschmuck

Nissanstraße 9 | 15926 Luckau | 03544/555412
www.inspiration-naturstein.de | info@kaczmarek-grabschmuck.de